

Répartition des accidents non professionnels par type d'activité



36 %
Sport
et jeux



27 %
A la maison



21 %
Randonnée



1 %
Rassemblements,
fêtes populaires



7 %
Activités accessoires



4 %
Sur le chemin
du travail



2 %
Autres activités



2 %
Dispute

Nombre de nouveaux cas enregistrés par an	Coûts annuels courants (en mio. de CHF)	Coûts par accident (en CHF)	Part de cas avec jours indemnisés
501 201	2778,3	4655	38 %

Accidents «Sports et jeux»



14 %
Autres sports de ballon
(sans le football)



25 %
Football



24 %
Autres sports



19 %
Ski et
snowboard



5 %
Sports
nautiques



5 %
Jogging,
course à pied



4 %
Gymnastique

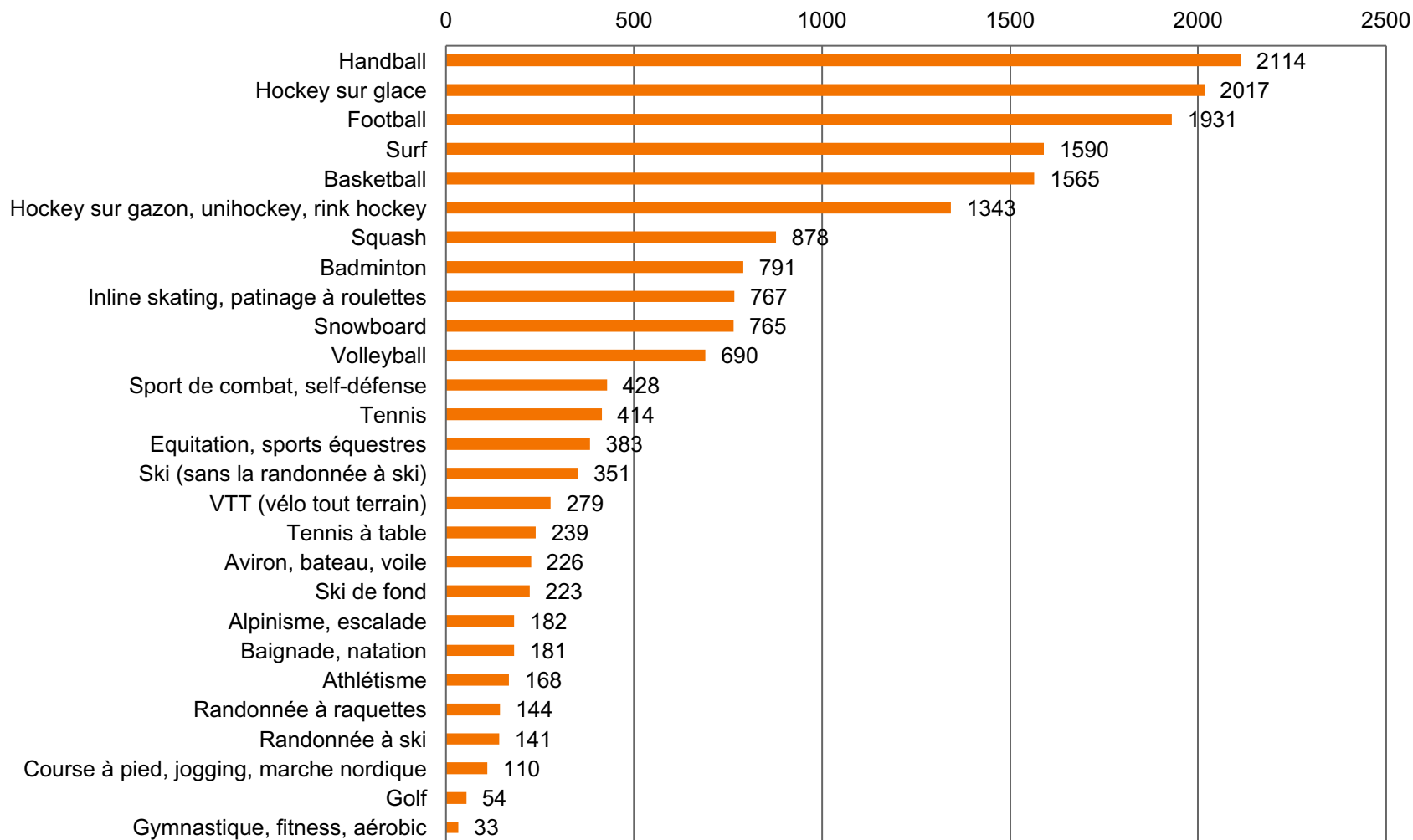


4 %
Alpinisme

Nombre de nouveaux cas enregistrés par an	Coûts annuels courants (en mio. de CHF)	Coûts par accident (en CHF)	Part de cas avec jours indemnisés
177 742	930,7	4313	37 %

Risque selon le type de sport

Nombre de blessés par million d'heures de pratique sportive

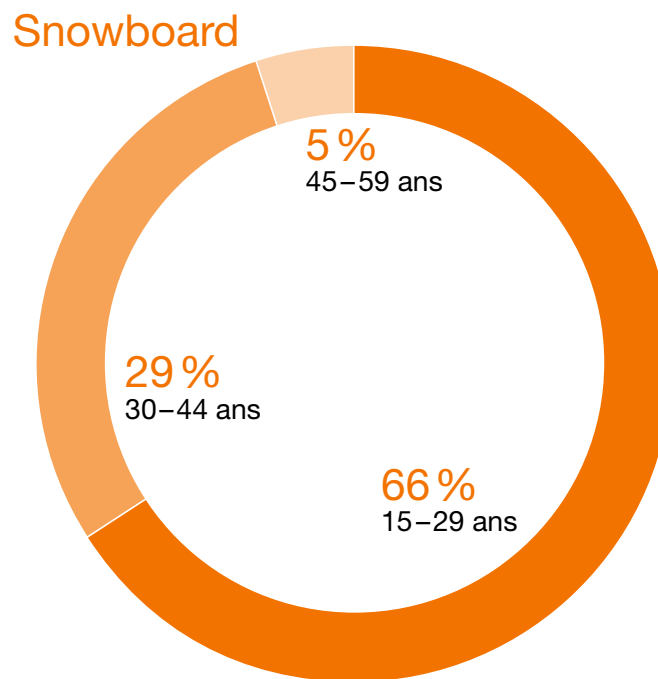
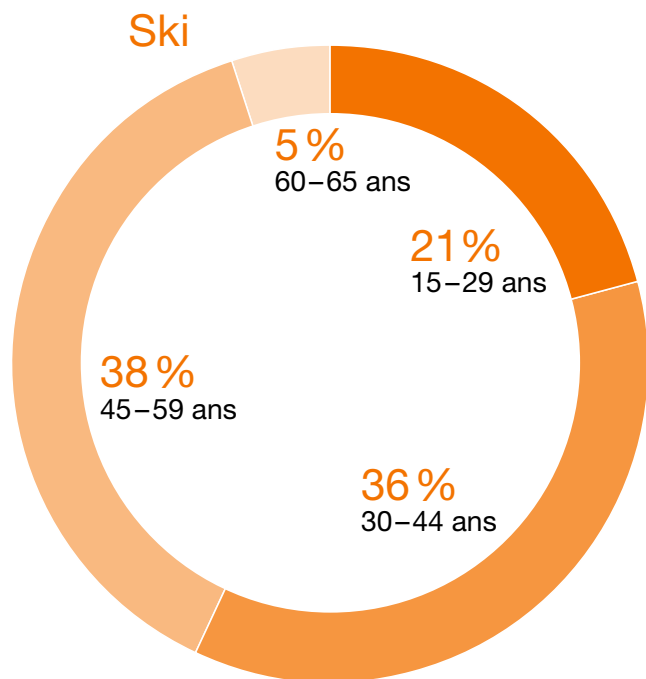


Source: Lamprecht und Stamm, SFB, Sportobservatorium, 2009-2013, segment LAA

Accidents de sports d'hiver

Nombre, coûts et âge

Catégorie	Nombre de nouveaux cas enregistrés par an	Coûts annuels courants (en millions de CHF)	Coûts par accident (en CHF)	Part de cas avec jours indemnisés
Ski	26 227	231,6	7290	44 %
Snowboard	7502	37,9	4140	42 %

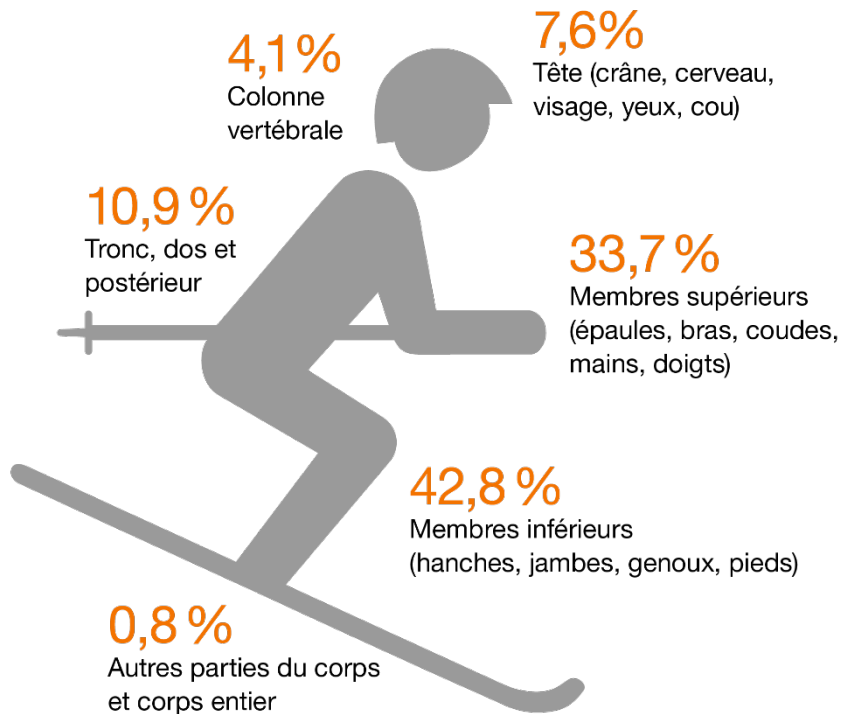


Source: statistique LAA, AANP + AAC (2010-2014), extrapolation des échantillons SSAA

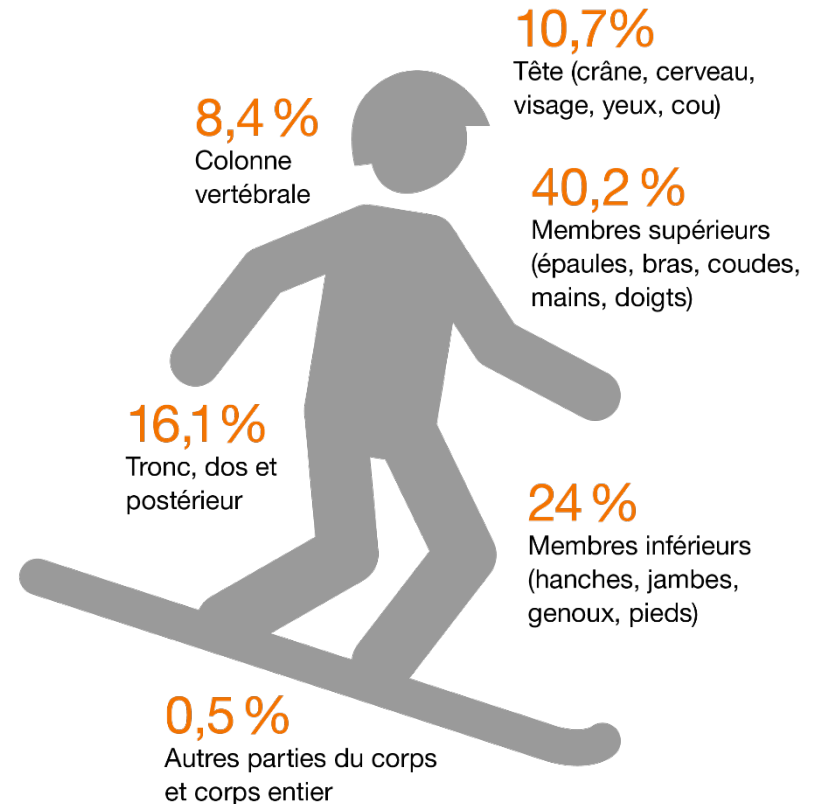
Accidents de sports d'hiver

Parties du corps atteintes (diagnostic principal)

Ski



Snowboard



(cas en %, valeur arrondie)

Accidents de sports d'hiver

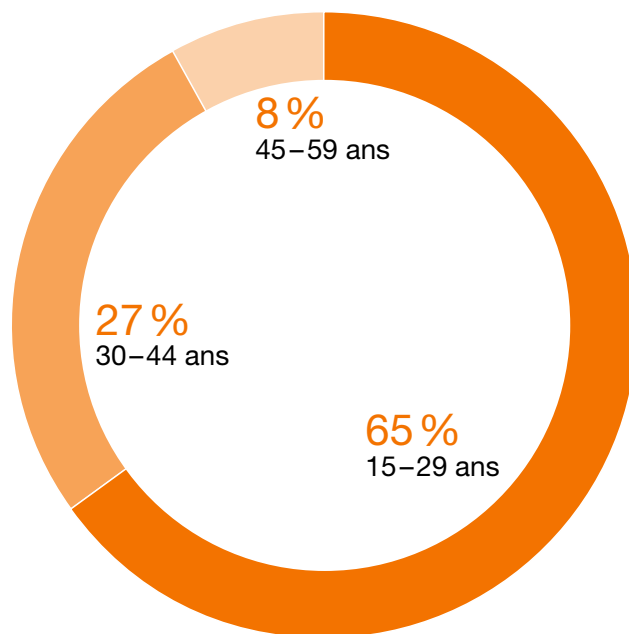
Informations supplémentaires

	Nombre de nouveaux cas enregistrés par an		Coûts annuels courants (en millions de CHF)		Coûts par accident (en CHF)
Accidents de ski avec participation causale d'une tierce personne	2165	8,2 %	20,9	9 %	8968
Accidents de snowboard avec participation causale d'une tierce personne	312	4,2 %	2,3	6,1 %	6540

Accidents de football

Nombre, coûts et âge

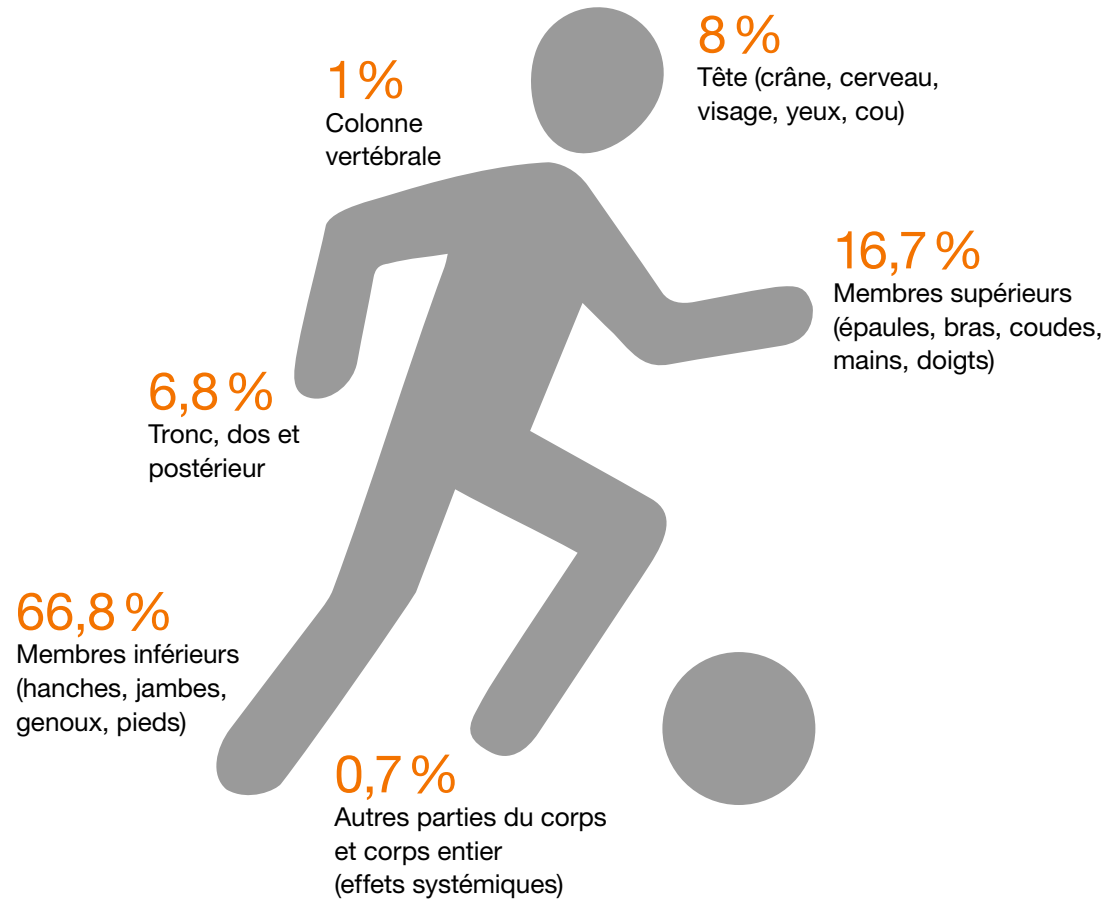
Nombre de nouveaux cas enregistrés par an	Coûts annuels courants (en mio. de CHF)	Coûts par accident (en CHF)	Part de cas avec jours indemnisés
45 361	179,9	3101	39 %



Source: statistique LAA,
AANP + AAC (2010-2014),
extrapolation des échantillons SSAA

Accidents de football

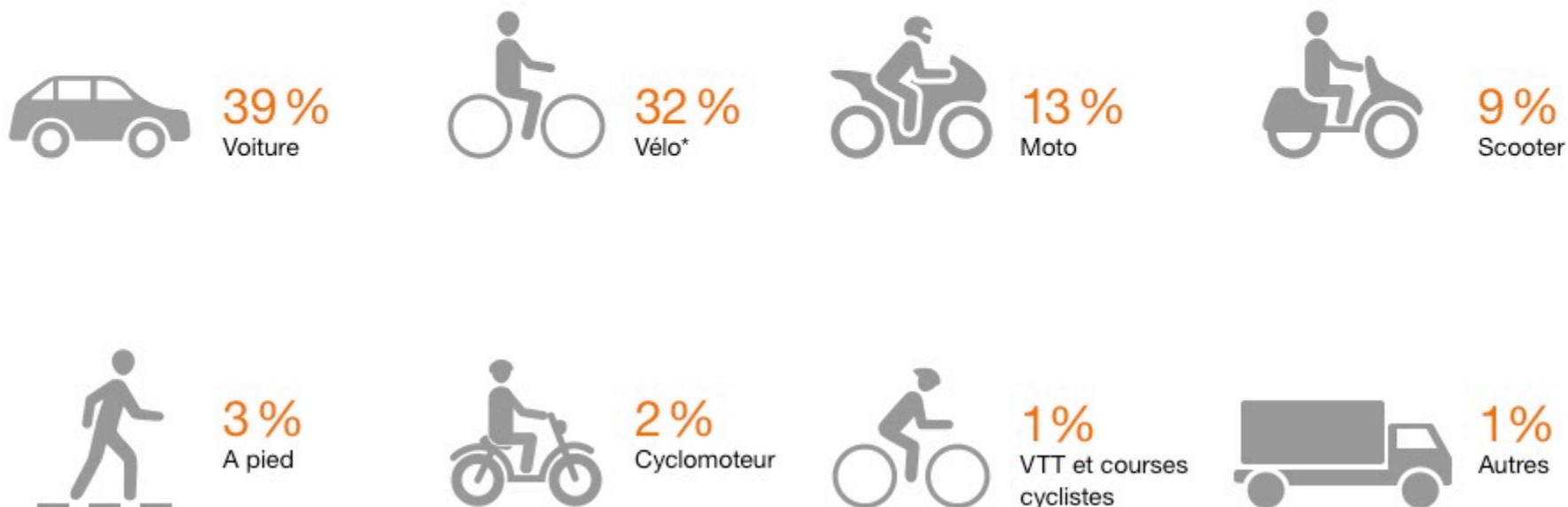
Parties du corps atteintes (diagnostic principal)



(cas en %, valeur arrondie)

Source: statistique LAA, AANP + AAC (2010–2014), extrapolation des échantillons SSAA

Accidents de la circulation routière



Nombre de nouveaux cas enregistrés par an	Coûts annuels courants (en mio. de CHF)	Coûts par accident (en CHF)	Part de cas avec jours indemnisés
51 914	674,3	10 263	50 %

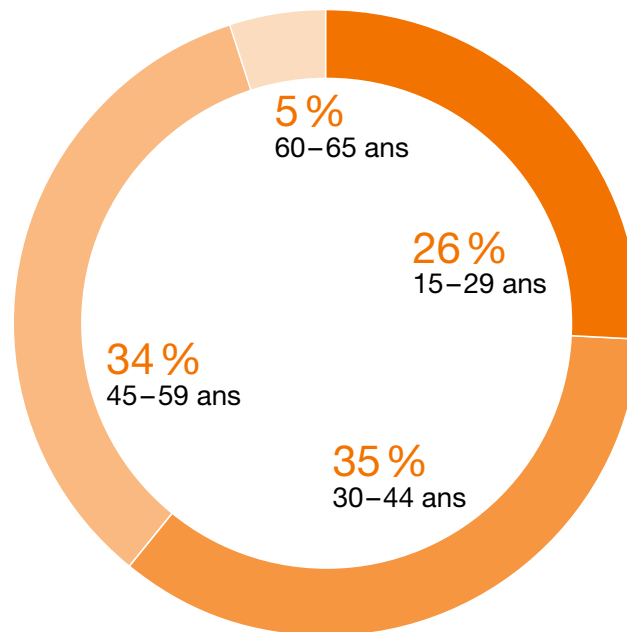
* Accidents de vélo sans accidents de VTT et courses cyclistes

Source: statistique LAA, AANP + AAC (2010–2014), extrapolation des échantillons SSAA

Accidents de vélo*

Nombre, coûts et âge

Catégorie	Nombre de nouveaux cas enregistrés par an	Coûts annuels courants (en mio. de CHF)	Coûts par accident (en CHF)	Part de cas avec jours indemnisés
Vélo (total)	16 750	121,6	6218	43 %
Vélo (accidents sans tiers responsable)	13 710	85,5	5462	42 %
Vélo (collisions)	3040	36,0	9535	46 %

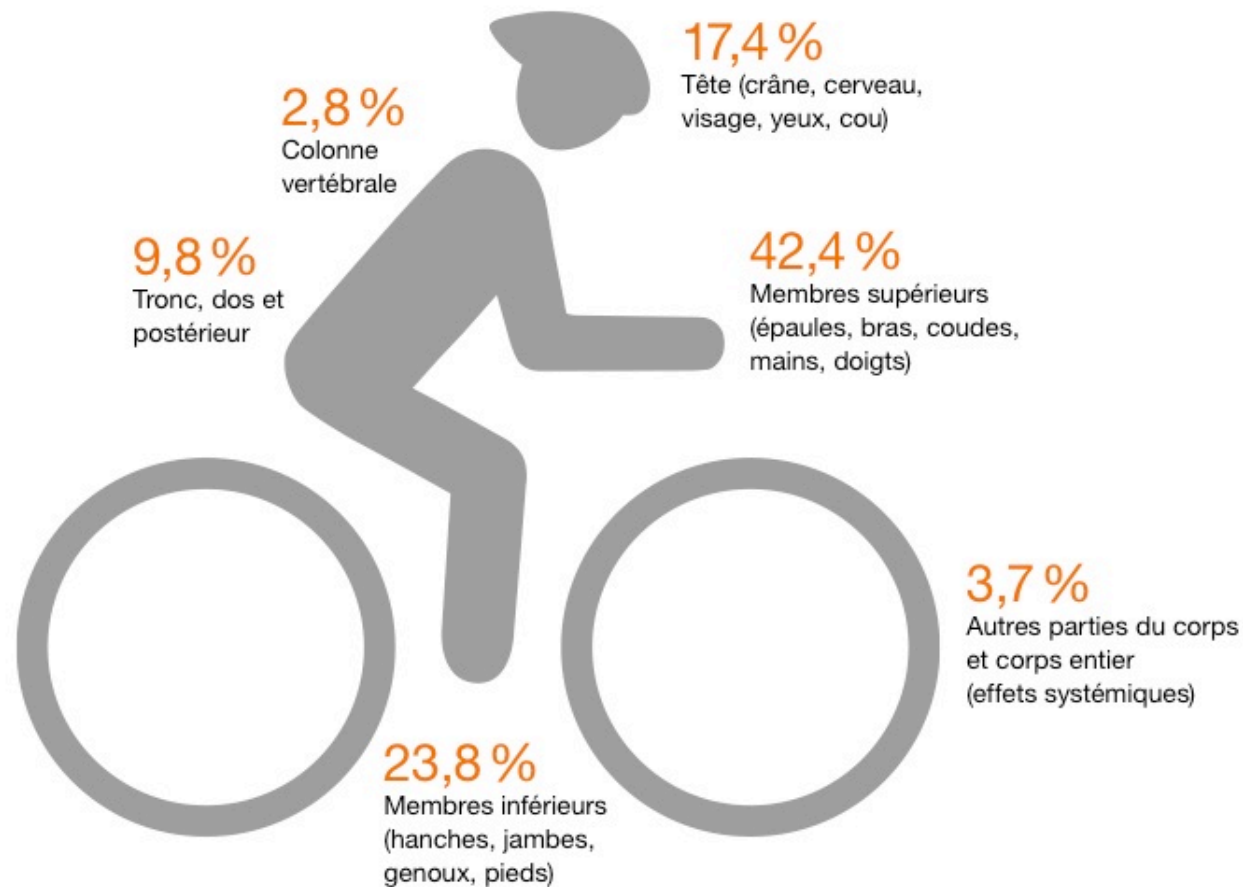


* Accidents de vélo sans accidents de VTT et courses cyclistes

Source: statistique LAA, AANP + AAC (2010-2014), extrapolation des échantillons SSAA

Accidents de vélo*

Parties du corps atteintes (diagnostic principal)



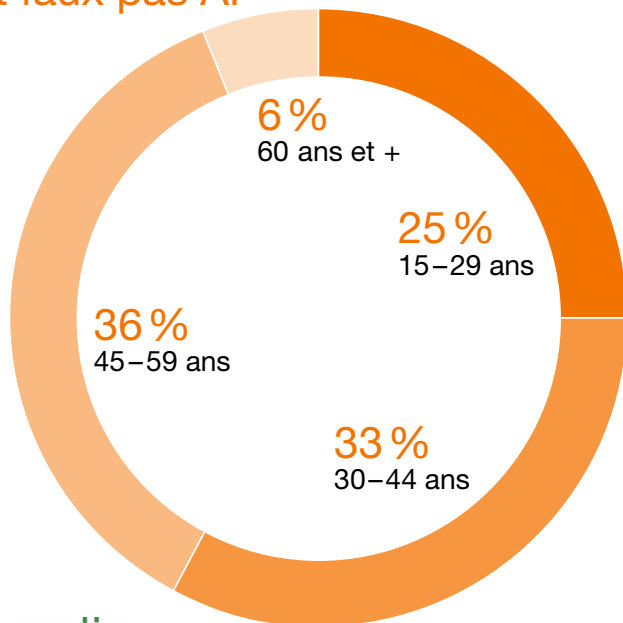
* Accidents de vélo sans accidents de VTT et courses cyclistes (cas en %, valeur arrondie)

Accidents dus aux chutes et faux pas

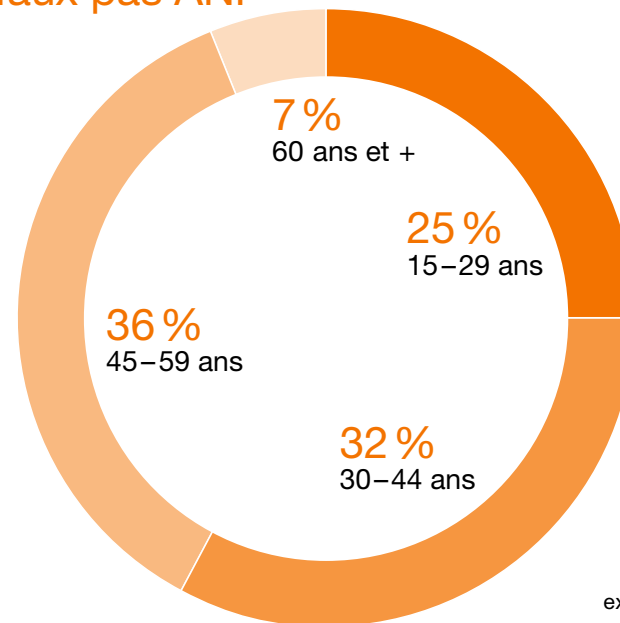
Nombre, coûts et âge

Catégorie	Nombre de nouveaux cas enregistrés par an	Coûts annuels courants (en mio. de CHF)	Coûts par accident (en CHF)	Part de cas avec jours indemnisés
AP + ANP	176 185	1160,9	5564	50 %
AP	63 050	507,4	6628	56 %
ANP	113 135	653,5	4985	46 %

Accidents dus aux chutes et faux pas AP



Accidents dus aux chutes et faux pas ANP



Source: statistique LAA, AANP + AAC (2010-2014), extrapolation des échantillons SSAA

Accidents dus aux chutes et faux pas

Parties du corps atteintes (diagnostic principal)



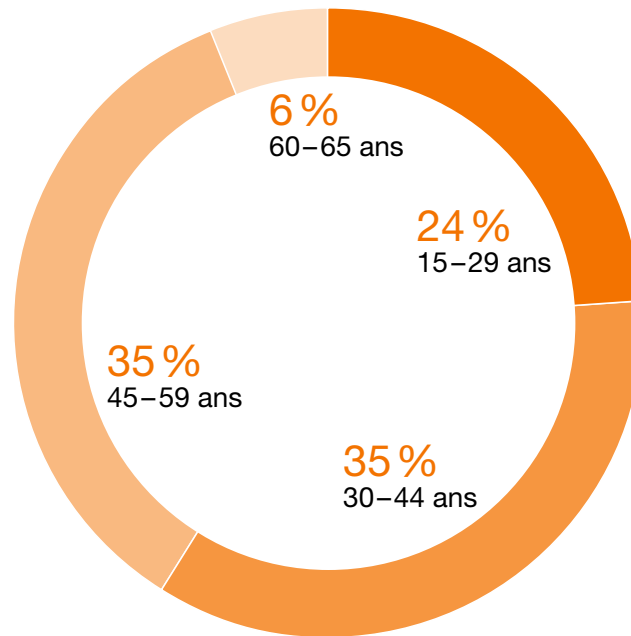
AP et ANP (cas en %, valeur arrondie)

Source: statistique LAA, AANP + AAC (2010–2014), extrapolation des échantillons SSAA

Accidents dans la maison et le jardin

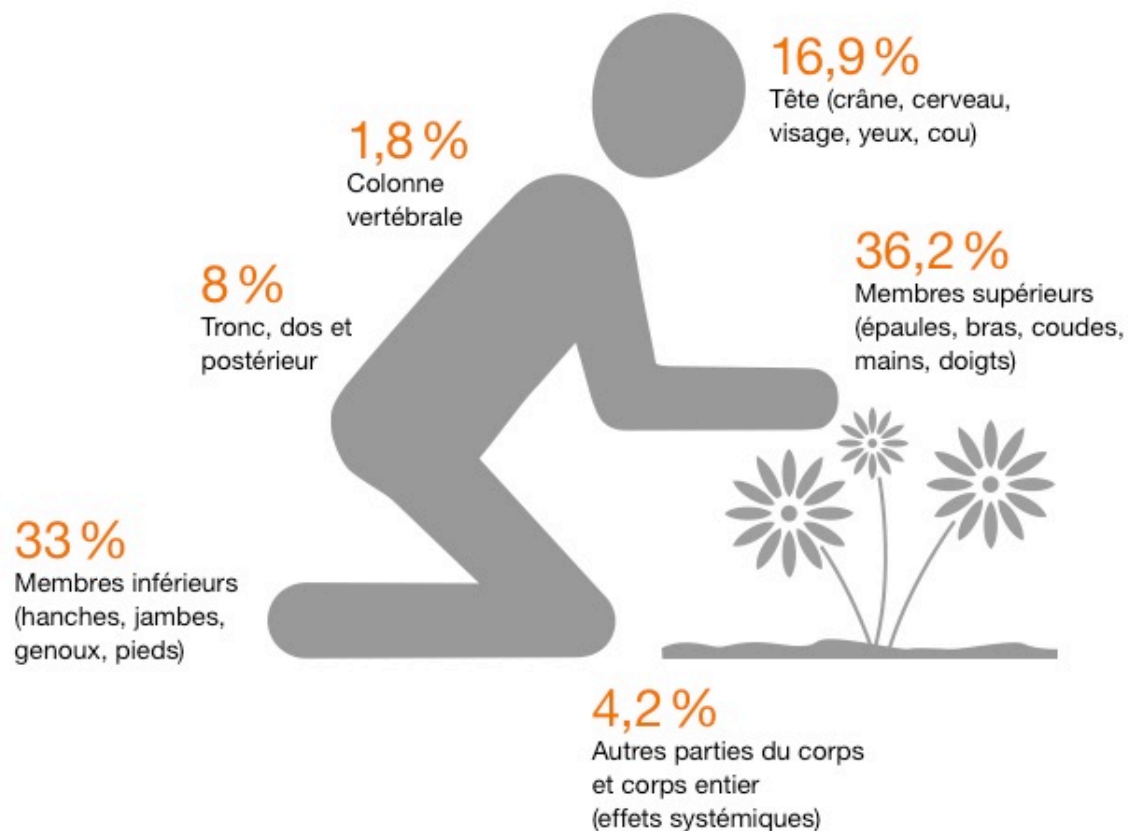
Nombre, coûts et âge

Nombre de nouveaux cas enregistrés par an	Coûts annuels courants (en mio. de CHF)	Coûts par accident (en CHF)	Part de cas avec jours indemnisés
155 554	601,6	3426	37 %



Accidents dans la maison et le jardin

Parties du corps atteintes (diagnostic principal)



(cas en %, valeur arrondie)

Source: statistique LAA, AANP + AAC (2010–2014), extrapolation des échantillons SSAA